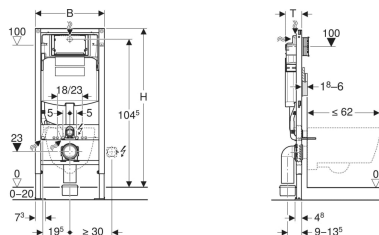


## Монтажний елемент Geberit Duofix для підвісного унітаза, 112 см, зі змивним бачком прихованого монтажу Sigma 12 см



Приклад зображення



### Призначення

- Для пустотілих перегородок
- Для монтажу в пристінній інсталяції по висоті рами або приміщення
- Для монтажу в монтажні стіні по висоті приміщення
- Для підвісних унітазів з приєднувальними розмірами відповідно до EN 33:2011
- Для підвісних унітазів з вильотом до 62 см
- Для одинарного, подвійного змиву або змиву/стопу
- Для підлогових покриттів 0–20 см

### Характеристики

- Статично самонесна рама, захищена від корозії порошковим покриттям
- Рама підготовлена для опор керамічного унітаза з невеликою контактною поверхнею
- Стійки ніжок оцинковані
- Стійки регульовані 0–20 см
- Стійки з захистом від ковзання
- Опорні ніжки поворотні
- Глибина опорних пластин ніжок підходить для монтажу в U-подібні профілі UW 50 і UW 75 та системні напрямні Geberit Duofix
- З'єднувальне коліно може монтуватися на різній глибині без застосування інструменту, діапазон регулювання 45 мм
- Кріплення з'єднувального коліна зі звукоізоляцією
- Змивний бачок прихованого монтажу з керуванням спереду

- Змивний бачок прихованого монтажу з протиконденсатною ізоляцією
- За заводських налаштувань можливе негайне наступне змивання
- Монтаж і технічне обслуговування змивного бачка прихованого монтажу без застосування інструменту
- Підведення води ззаду чи зверху по центру
- Захисна кришка для вікна технічного обслуговування з можливістю вкорочування
- З трубою для підведення води для унітазів-біде Geberit AquaClean і з'єднувального кабелю
- Можливість кріплення електричного з'єднання
- Можливість встановлення блока живлення та підключення

### Технічні дані

Тиск потоку	0.1-10 бар
Максимальна температура води	25 °C
Заводське налаштування об'єму води для змиву	6 и 3 л
Діапазон налаштування великого об'єму води для змиву	4 / 4.5 / 6 / 7.5 л
Діапазон налаштування малого об'єму води для змиву	2-4 л
Розрахункова витрата води	0.11 л/с
Мінімальний тиск потоку для розрахункового потоку	0.5 бар

### Обсяг постачання

- З'єднувальний елемент для підключення води R 1/2", сумісний з MasterFix і MerlaFix, із вбудованим кутовим запірним клапаном і маховичком
- Захисний короб для вікна технічного обслуговування
- 2 захисні заглушки
- Комплекти для під'єднання для унітаза,  $\varnothing$  90 мм
- З'єднувальне коліно 90° з PE-HD,  $\varnothing$  90 мм
- Перехідна муфта з PE-HD,  $\varnothing$  90/110 мм
- 2 різьбові шпильки M12
- Комплект кріплень

Арт. №	В	Н	Т
111.300.00.5	50 см	112 см	12 см

### Приладдя

- Geberit Power & Connect Box (блок живлення та підключення Geberit)
- Комплект Geberit Power & Connect Box і мережевого блока живлення для монтажного елемента для підвісного унітаза
- Комплект опор Geberit для керамічного унітаза з невеликою контактною поверхнею
- Комплект кріплення до стіни Geberit Duofix для окремого монтажу, кутове встановлення
- Комплект кріплення до стіни Geberit Duofix для окремого монтажу
- Комплект кріплення Geberit Duofix для відстані між стійками 50–57,5 см
- Коробка прихованого монтажу Geberit для капітальних стін і пустотілих перегородок



- Змивна клавiша замовляється окремо